

## Werkspoor A Frame Dieselmotor uit 1911 Eén cilinder stand, open carter dieselmotor 60 PK met luchtverstuiving

Polders zijn heel bijzonder. Polders zijn typisch Nederlands. Iedereen



weet natuurlijk hoe een polder eruitziet. Maar wat is nu precies een polder? Een polder is een stuk land waar geen verbinding is met het water buiten dat

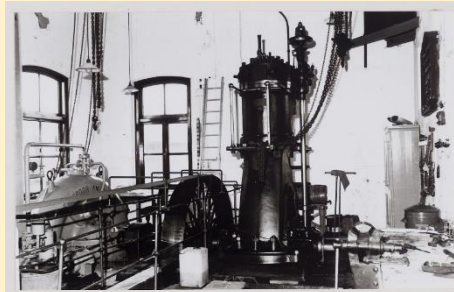
land. Om de waterstand binnen de polder te reguleren is een gemaal nodig.

In de Zuid Spaarndammer polder (Noord Holland) werd de polder



vanaf 1874 bemalen door een stoomgemaal. Het oude stoomgemaal werd voor 1936 vervangen door een dieselmotor, zie foto hiernaast.

De tweede foto laat het interieur zien van het dieselmotor in de tijd dat de Werkspoor dieselmotor hier stond. In 1984 is de dieselmotor uit dit gemaal opgehaald door onze museum medewerkers



[Demonstratie van de Werkspoor A Frame tijdens een open dag in ons museum.](#)



## Werkspoor A Frame Dieselengine from 1911

**One cylinder standing, open crankcase diesel engine 60 HP with air blast**

Polders are very special. Polders are typically Dutch. Of course,



everyone knows what a polder looks like. But what exactly is a polder? A polder is a piece of land where there is no connection with the water

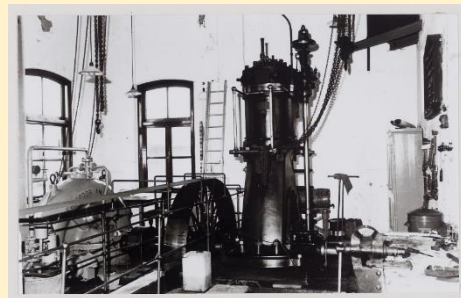
outside that country. To regulate the water level within the polder, a pumping station is needed.

In the Zuid Spaarndammer polder (North Holland) the polder was



drained from 1874 by a steam pumping station. The old steam pumping station was replaced before 1936 by a diesel pumping station with a 60

HP diesel engine, see photo. The second photo shows the interior of the diesel pumping station when the Werkspoor diesel engine was here. In 1984 the diesel engine from this pumping station was picked up by our museum employees



[Demonstration of the Werkspoor A Frame during an open day in our museum.](#)



## Pluklijst Werkspoor A Frame

<a href="#"><u>Originele bouwtekeningen van het stoomgemaal</u></a>	
<a href="#"><u>Foto's van het gemaal</u></a>	
<a href="#"><u>Contract van de aankoop van de Werkspoor dieselmotor 1912</u></a>	
<a href="#"><u>Het gemaal in historisch perspectief, een krantenartikel</u></a>	